



CDN

Centrum Doskonalenia Nauczycieli
w Koninie



**SAMORZĄD WOJEWÓDZTWA
WIELKOPOLSKIEGO**

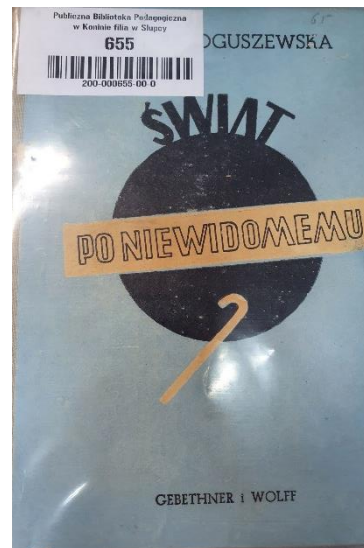
Międzynarodowy Dzień Niewidomych

BIBLIOTEKA PEDAGOGICZNA W SIŁPCY

POLECA WYBRANE DZIEŁA

Boguszewska Helena
Świat po niewidomemu / Helena Boguszewska. -Warszawa :
"Gebethner i Wolff", [1948].

Opowiadanie o dzieciach z Zakładu dla
Niewidomych w Laskach.

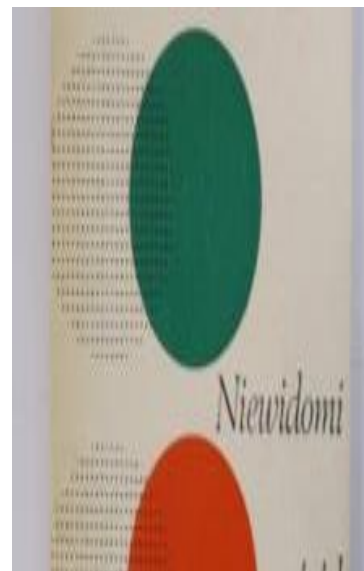


Sygnatura: 655

Majewski Tadeusz

Niewidomi wśród widzących / Tadeusz Majewski. - Warszawa :
Państwowy Zakład Wydawnictw Lekarskich, 1973.

Oddawana do rąk czytelnika książka wyrosła z długoletnich doświadczeń psychologa zajmującego się rehabilitacją niewidomych. Jest ona napisana z myślą przede wszystkim o osobach widzących, które spotykają się z niewidomymi w różnych sytuacjach życiowych. Stawia ona za cel przedstawienie podstawowych wiadomości o niewidomych i ich rehabilitacji, a także podstawowych zasad współżycia i współpracy z nimi. Rozpowszechnienie tej pracy w społeczeństwie przyczyni się z pewnością do wyeliminowania błędnych poglądów, a także skorygowania niektórych postaw.

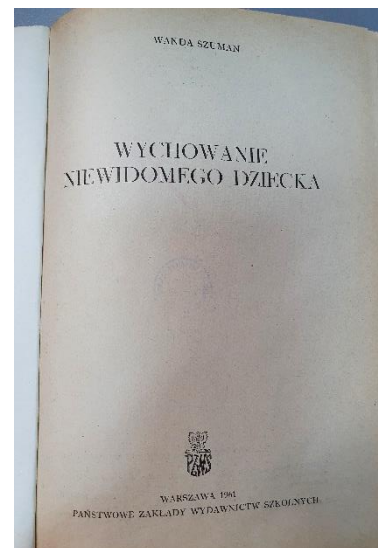


Sygnatura: 7671

Szuman Wanda

Wychowanie niewidomego dziecka / Wanda Szuman. - Warszawa : Państwowe Zakłady Wydawnictw Szkolnych, 1961.

Wychowanie niewidomego dziecka nie jest sprawą prostą. W tym trudnym zadaniu autorzy chcą nam pomóc jak najlepiej, dlatego książka ta jest poświęcona właśnie tej tematyce. Na końcu książki załączony został wykaz odpowiednich lektur oraz informacje o instytucjach sprawujących opiekę nad dzieckiem niewidomym.

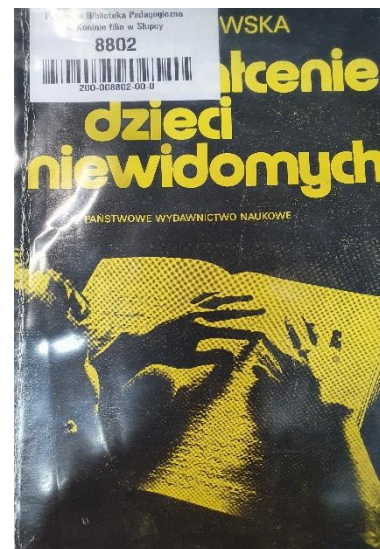


Sygnatura: 21144

Sękowska Zofia

Kształcenie dzieci niewidomych / Zofia Sękowska. - Warszawa :
Państwowe Wydawnictwo Naukowe, 1974.

Problematyka kształcenia niewidomych jest złożona i bogata. Uwzględnia przede wszystkim granice i możliwości rozwoju człowieka pozbawionego zdolności widzenia, a następnie czynniki, od których zależy ukształtowanie cech jego osobowości i adaptacja do życia w świecie ludzi widzących. Wszystkie te zagadnienia są poddane analizie w książce „Kształcenie dzieci niewidomych”. W rozdziałach teoretycznych omówiona została specyfika procesów poznawczych u niewidomych.

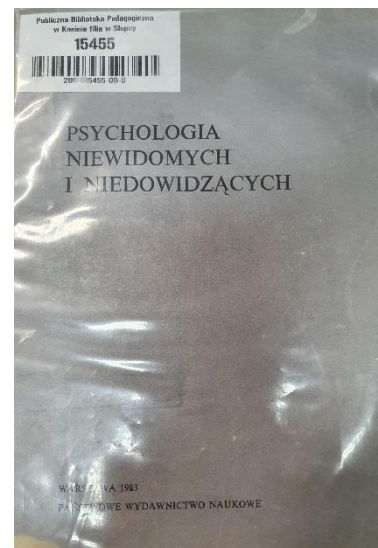


Sygnatura: 8802

Majewski Tadeusz

Psychologia niewidomych i niedowidzących / Tadeusz Majewski. -
Warszawa : Państwowe Wydawnictwo Naukowe, 1983.

Praca Psychologia niewidomych i niedowidzących jest próbą dokonania pewnej syntezy i systematyzacji dotychczas zgromadzonej psychologicznej wiedzy o niewidomych i niedowidzących oraz o wykorzystaniu jej w praktyce psychologicznej. Książka ta jest swego rodzaju kompendium wiedzy tyflopsychologicznej. Jest skierowana dla studentów pedagogiki specjalnej, specjalistów zajmujących się kształceniem, wychowaniem i rehabilitacją osób niewidomych i niedowidzących. Korzystać z niej mogą również psycholodzy, nauczyciele, wychowawcy, lekarze itd..



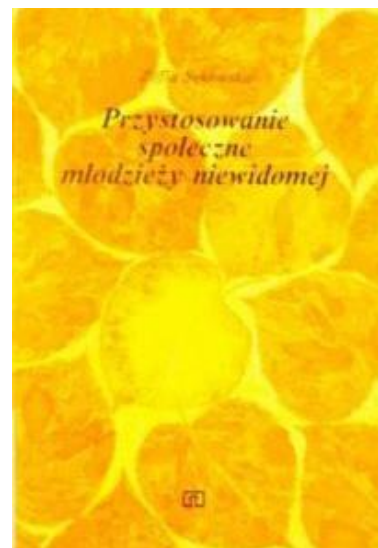
Sygnatura: 15455

Sękowska Zofia

Przystosowanie społeczne młodzieży niewidomej / Zofia Sękowska.

- Warszawa : Wydawnictwa Szkolne i Pedagogiczne, 1991.

Jeśli chodzi o formę kształcenia i rewalidacji jako czynnika mogącego determinować społeczne funkcjonowanie niewidomych i słabowidzących uczniów, to tylko w nielicznych pracach tyflopedagogicznych problem ten był podejmowany i zwykle traktowany jako marginalny. Książka przedstawia ważną problematykę - przystosowanie społeczne młodzieży niewidomej. Jest ona dedykowana przede wszystkim dla rodziców dzieci niewidomych, nauczycieli, wychowawców, a także specjalistów zajmujących się kształceniem, wychowaniem i rehabilitacją młodzieży niewidomej.

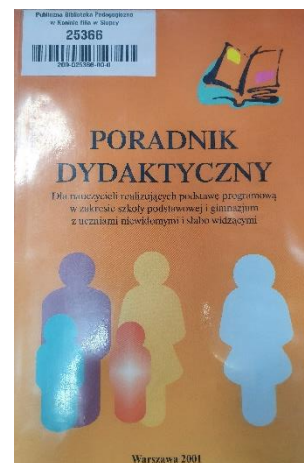


Sygnatura: 20932

Poradnik

Poradnik dydaktyczny dla nauczycieli realizujących podstawę programową w zakresie szkoły podstawowej i gimnazjum z uczniami niewidomymi i słabo widzącymi : praca zbiorowa / pod red. Stanisława Jakubowski. - Warszawa : Ministerstwo Edukacji Narodowej, 2001.

Dobrze zrewalidowany niewidomy musi mieć świadomość roli społecznej rysunku i jej merytorycznych treści, oraz biegłą umiejętność posługiwania się rysunkiem. Książka ta ma na celu uzmysłowienie jak ważna jest adaptacja podręczników i testów egzaminacyjnych do możliwości niewidomych.

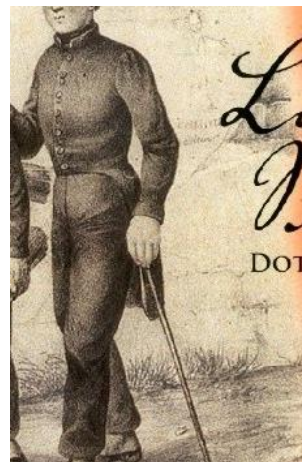


Sygnatura: 25366

Mellor Michael C.

Louis Braille : dotyk geniuszu / C. Michael Mellor ; tł.
Eryk Zieliński, Marek Kalbarczyk. - Warszawa :
Fundacja Szansa dla Niewidomych, 2009.

Biografia zawiera 31 wcześniej
nietłumaczonych listów, w tym napisanych
własnoręcznie przez Louis Braille'a.
Niezwykła kolekcja dokumentów, fotografii i
dzieł - niektóre odkopane z prywatnych
archiwów we Francji - dopełnia drobiazgowo
badania Mellora dotyczące życia Louisa jako
dziecka, studenta, nauczyciela, muzyka i
genialnego wynalazcy.



Sygnatura: 31799

Belzyt Joanna

Niepełnosprawność, edukacja, dorosłość : studium przypadku osoby ociemniałej / Joanna Belzyt. Kraków : Oficyna Wydawnicza "Impuls", 2012.

Zawiera: Niepełnosprawność jako kryzys życiowy ; Rodzina osoby niepełnosprawnej ; Osoba niepełnosprawna w obliczu zdrowego społeczeństwa ; Edukacja osób niepełnosprawnych w dorosłości ; Metodologia podjętych badań ; Przewyciężenie kryzysu życiowego w sytuacji ociemnienia ; Edukacyjne drogi rehabilitacji wzroku ; Środowiskowe uwarunkowania radzenia sobie z niepełnosprawnością wzroku.

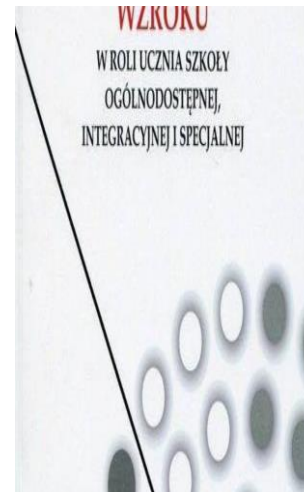


Sygnatura: 31799

Dolińska-Papuda Beata

Dziecko z niepełnosprawnością wzroku w roli ucznia szkoły ogólnodostępnej, integracyjnej i specjalnej / Beata Papuda-Dolińska. - Lublin : Wydawnictwo Uniwersytetu Marii Curie-Skłodowskiej, 2017.

Przedmiotem żywych dyskusji, zarówno wśród naukowców, jak i decydentów oświatowych, nauczycieli oraz rodziców, jest w ostatnich latach edukacja włączająca. Niniejsza pozycja stanowi kolejny głos w dialogu na temat założeń teoretycznych i potencjału praktycznego tej, coraz bardziej popularnej, koncepcji kształcenia niesegregacyjnego na tle innych możliwości realizowania obowiązku szkolnego: edukacji integracyjnej i specjalnej. Weryfikacja cech swoistych dla każdej z form edukacji odbyła się z udziałem grupy uczniów szczególnie wymagających adekwatnej reakcji szkoły na specjalne potrzeby edukacyjne, a jednocześnie wrażliwych na jej brak - uczniów z niepełnosprawnością wzroku.



Sygnatura: 30786

The background features abstract, overlapping green geometric shapes in various shades, primarily on the right side of the page. The shapes include triangles and polygons, creating a modern, layered effect. The colors range from light lime green to dark forest green.

Oprac.

Anna Nowak
CDN PBP Filia w Słupcy